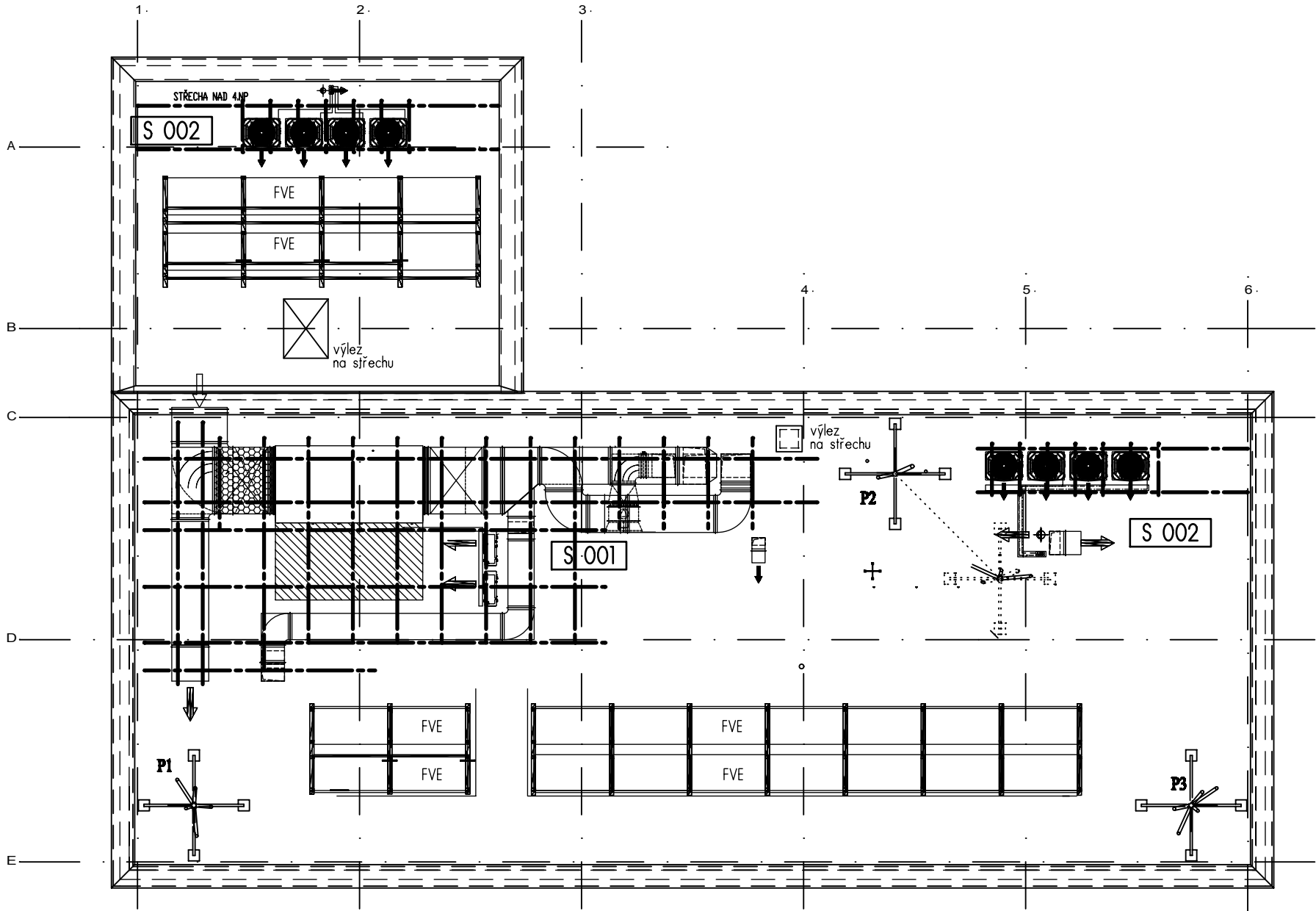


LEGENDA

- PODÉLNÉ PODPĚRY U160 CELKEM 115 BM
- PŘÍČNÉ PODPĚRY U80 CELKEM 96 BM

POZNÁMKY

- VEŠKERÉ STAVEBNÍ PRÁCE BUDOU PROBÍHAT TAK, ABY V KAŽDÉ FÁZI PROVÁDĚNÍ BYLA ZAJIŠTĚNA STABILITA VŠECH KONSTRUKCÍ
- STAVEBNÍ PRÁCE BUDOU V SOULADU S POŽÁRNĚ BEZPEČNOSTNÍM ŘEŠENÍEM STAVBY
- PROVEDENÍ BUDE UPŘESNĚNO PO DEMONTÁŽI STÁVAJÍCÍ TECHNOLOGIE VZT NA STŘEŠE, BUDE PROVEDENA VÝROBNÍ DOKUMENTACE ODSOUHLASENÁ STATIKEM



LEGENDA BOURACÍCH A DEMONTÁŽNÍCH PRACÍ

- S 001

MONTÁŽ NOSNÉHO OCELOVÉHO RÁMU JEDNOTKY VZT
- S 002

MONTÁŽ NOSNÉHO OCELOVÉHO RÁMU KONDENZAČNÍ JEDNOTKY VZT

Autorizovaný projektant:
Ing. Libor Truhelka

HLAVNÍ PROJEKTANT:



Energy Benefit Centre a.s.
Křenova 438/3, 162 00 Praha 6
tel.: +420 270 003 300
e-mail: kontakt@energy-benefit.cz
internet: www.energy-benefit.cz

ZPRACOVATEL ČÁSTI:

Vypracoval:
Ing. Roman Kunc
Zodpovědný projektant:
Ing. Vladimír Fiedler

PROJEKT:

MK/22/904 Stavební úpravy v budově č.p. 1371,
ul. Na Okrouhlíku, Hradec Králové - PD - III.

STAVEBNÍK:

Krajský úřad královéhradeckého kraje,
Pivovarské náměstí náměstí 1245, 500 03 Hradec Králové

ČÁST, PROFESE:

STAVEBNĚ KONSTRUKČNÍ ČÁST

VÝKRES:

NOSNÝ RÁM VZT JEDNOTEK

razítko a podpis

Zakázkové číslo:
240031

Paré:

Datum:
05/2024

Část:
D.12.

Stupeň:
DPS

Změna:
00

Č.výkr.:
02

Formát:
2xA4

Měřítko:
1 : 150